

SƯƠNG

Nhạc và lời : Nguyễn Thanh Cảnh



Lá rơi từng cánh mênh mông hồn thu Gió mây ngàn bay lênh đênh trời thu êm



đêm Gọi mùa yêu đương Gọi mùa yêu Sương



Thu đìu nhau qua lối Sương thẹn thùng bên tôi



Làn mây tóc huyền tha thướt dáng thuyền Bờ xanh liễu mềm hoang dại trong mắt hồ



thu Sương bờ môi mộng thẩm hương



ngát ngậy nụ hôn Khung trời xanh thắm đôi cánh chim ngàn Nương theo gió



chiều thu nhẹ nhàng rơi Sương nép bờ vai Sương còn đâu tiếng hát bên



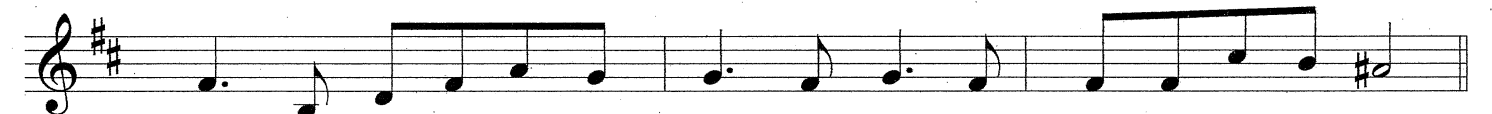
đồi Ngàn khơi em cánh chim trời mịt mờ hồn vẫn chơi vơi



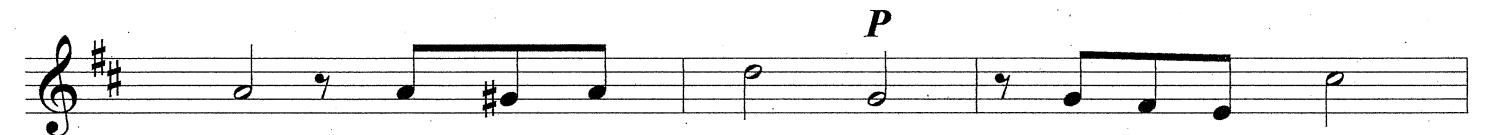
Sương vòng tay em đã xa vời lòng còn luyến tiếc khung trời kỷ niệm yêu thương từng



cánh thu phai Còn thu còn mây xao xuyên khung trời biệt ly



Sương buồn sao là lúc chia ly người đi Đồi từ ngày ấy mơ hồ



Sương mong manh tựa khói Sương em mang tình thu



mãi mãi xa tôi thương yêu phai phôi Đồi mười một thời miệt mài yêu em